

**ขอบเขตและแนวทางการประเมินผลกระทบด้านสุขภาพ**  
**โครงการโรงงานผลิตสารอะครีโลไนไตรล์และสารเมทิลเมตะครีเลต**  
**บริษัท พีทีที อาซาฮี เคมิคอล จำกัด**

## บทนำ

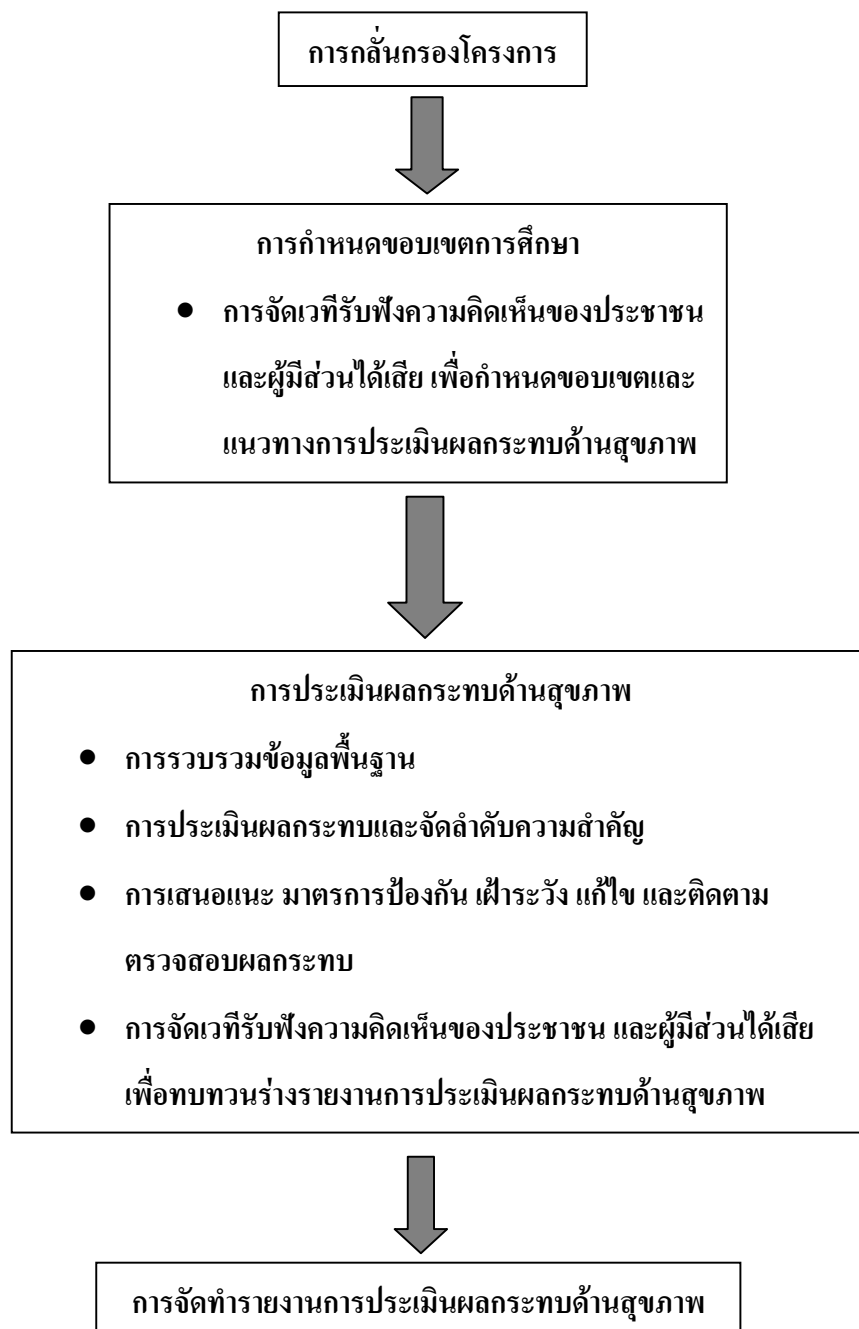
เนื่องจากโครงการโรงงานผลิตสารอะครีโลไนไตรล์และสารเมทิลเมตะครีเลต ของ บริษัท พีทีที อาซาฮี เคมิคอล จำกัด เป็นโครงการที่เข้าข่ายจะต้องจัดทำรายงานการวิเคราะห์ผลกระทบสิ่งแวดล้อม ตามประกาศกระทรวงทรัพยากรธรรมชาติและสิ่งแวดล้อม เรื่องกำหนดประเภทและขนาดของโครงการหรือกิจการซึ่งจะต้องจัดทำรายงานการวิเคราะห์ผลกระทบด้านสิ่งแวดล้อม และหลักเกณฑ์ วิธีการ ระเบียบ ปฏิบัติ และแนวทางการจัดทำรายงานการวิเคราะห์ผลกระทบสิ่งแวดล้อม ซึ่งประกาศในราชกิจจานุเบกษา เล่มที่ 126 ตอนพิเศษ 125 ง วันที่ 31 สิงหาคม 2552 จัดเป็นประเภทโครงการลำดับที่ 5 อุตสาหกรรมปิโตรเคมีที่มีกระบวนการผลิตทางเคมี ที่มีกำลังการผลิตตั้งแต่ 100 ตันต่อวัน ซึ่งขณะนี้รายงานการวิเคราะห์ผลกระทบด้านสิ่งแวดล้อมของโครงการฯ ได้รับความเห็นชอบจากสำนักงานนโยบายและแผนทรัพยากรธรรมชาติและสิ่งแวดล้อม แล้วนั้น ตามหนังสือ ที่ ทส 1009.9/7304 ลงวันที่ 23 กันยายน 2552

ด้วยเหตุนี้โครงการจึงทำการประเมินผลกระทบด้านสุขภาพ เพื่อให้รายงานการวิเคราะห์ผลกระทบสิ่งแวดล้อมดังกล่าว มีความครบถ้วนสมบูรณ์ และครอบคลุมทั้งทางด้านสิ่งแวดล้อมและสุขภาพ และเพื่อให้สอดคล้องกับกฎหมายรัฐธรรมนูญ ฉบับปี 2550 มาตราที่ 67 วรรค 2 ระบุว่า “การดำเนินการโครงการหรือกิจกรรม ที่ก่อให้เกิดผลกระทบต่อชุมชนอย่างรุนแรง ทั้งทางด้านคุณภาพสิ่งแวดล้อม ทรัพยากรธรรมชาติและสุขภาพ จะกระทำมิได้ เว้นแต่จะได้ศึกษาและประเมินผลกระทบต่อคุณภาพสิ่งแวดล้อมและสุขภาพของประชาชนในชุมชน และจัดให้มีกระบวนการรับฟังความคิดเห็นของประชาชนและผู้ที่มีส่วนได้เสียก่อน รวมทั้งได้ให้องค์การอิสระซึ่งประกอบด้วยผู้แทนองค์การเอกชนด้านสิ่งแวดล้อมและสุขภาพ ผู้แทนสถาบันอุดมศึกษาที่จัดการการศึกษาด้านสิ่งแวดล้อมหรือทรัพยากรธรรมชาติและสุขภาพ ให้มีความเห็นประกอบก่อนมีการดำเนินการดังกล่าว” ซึ่งการประเมินผลกระทบด้านสุขภาพของโครงการจะดำเนินการโดยคณะอาจารย์จากคณะสาธารณสุขศาสตร์ มหาวิทยาลัยมหิดล

## วัตถุประสงค์ของการประเมินผลกระทบด้านสุขภาพ

เพื่อคาดการณ์/ระบุผลกระทบต่อสุขภาพทั้งทางบวกและทางลบที่เกิดขึ้นจากโครงการ ทราบระดับความรุนแรงของผลกระทบจัดลำดับความสำคัญของปัญหา และมาตรการในการลดผลกระทบที่เกิดขึ้นจากโครงการ

## ขั้นตอนการศึกษาการประเมินผลกระทบด้านสุขภาพของโครงการ



## แนวทางการประเมินผลกระทบด้านสุขภาพของโครงการ

1. **การกลั่นกรองโครงการ (Screening)** คือ การระบุสิ่งคุกคามสุขภาพ พื้นที่และประชาชนที่อ่อนไหวจากการศึกษารายละเอียดโครงการ ได้แก่ ที่ตั้ง ขั้นตอนการพัฒนาโครงการ กิจกรรมของโครงการ และอันตรายที่เกิดขึ้นจากโครงการ หรือการประกอบกิจกรรมโครงการ และจากการศึกษาข้อมูลการสัมผัสของมนุษย์ ได้แก่ กลุ่มที่อาจได้รับผลกระทบด้านสุขภาพ กลุ่มที่อาจมีความเสี่ยงเป็นพิเศษ ผลกระทบที่มีการเปลี่ยนแปลงที่จะมีผลต่อการสัมผัสของมนุษย์ และโอกาสที่มีการเปลี่ยนแปลงปัจจัยการติดต่อของโรคการเพิ่มพาหะนำโรค
2. **การกำหนดขอบเขตการศึกษา (Scoping)** คือ การมีดุลยภาพระหว่างหลักฐานทางวิชาการ ผลกระทบด้านสุขภาพที่อาจเกิดขึ้น กับความห่วงกังวลของผู้มีส่วนได้เสีย เพื่อให้เห็นประเด็นชัดเจนว่าควรประเมินอย่างไร รวมทั้งเพื่อให้เกิดดุลยภาพ ดังนั้น **ผู้ศึกษาจึงจัดให้มีเวทีรับฟังความคิดเห็นของประชาชนและผู้มีส่วนได้เสีย เพื่อกำหนดขอบเขตและแนวทางการประเมินผลด้านสุขภาพ** สำหรับการกำหนดขอบเขตการศึกษา พิจารณาปัจจัย ได้แก่
  - สิ่งคุกคามสุขภาพ เช่น ทางกายภาพ ทางเคมี ทางชีวภาพ ทางกายศาสตร์ ต่อจิตใจ และทางสังคม
  - ทรัพยากรทางธรรมชาติและสิ่งแวดล้อม เช่น สาธารณูปโภค ระดับการปนเปื้อนในสิ่งแวดล้อม การก่อให้เกิดสื่อหรือพาหะนำโรคเพิ่มขึ้น และความปลอดภัยต่อชีวิตและทรัพย์สิน
  - ปัจจัยต่อการรับสัมผัส เช่น เส้นทางการสัมผัสเข้าสู่ร่างกาย การสัมผัสของคนงานและผู้ปฏิบัติงานในโครงการ การรับสัมผัสของประชาชนโดยรอบโครงการ การระบุกลุ่มเสี่ยง และปริมาณและระยะเวลาที่ได้รับเข้าสู่ร่างกาย
  - ลักษณะผลกระทบต่อสุขภาพ เช่น อัตราการตาย อัตราการเจ็บป่วย อัตราการเกิดผลกระทบทางจิตใจ ความเครียด และการบาดเจ็บและอุบัติเหตุ
  - ผลกระทบต่อสุขภาพ
  - ผลกระทบต่อสังคมและชีวิตความเป็นอยู่

3. **การประเมินผลกระทบด้านสุขภาพ** มีความครอบคลุมสุขภาพทั้ง 4 มิติ โดยใช้หลักฐานในเชิงปริมาณ และเชิงคุณภาพ รวมทั้งคาดการณ์ผลกระทบที่จะเกิดขึ้นในอนาคต ซึ่งมีขั้นตอน ดังนี้

3.1 **การรวบรวมข้อมูลพื้นฐาน** เช่น ข้อมูลสิ่งแวดล้อมและข้อมูลสถานะภาพด้านสุขภาพปัจจุบันของผู้ที่อาจจะได้รับผลกระทบในพื้นที่

3.2 **การประเมินผลกระทบด้านสุขภาพและระดับความสำคัญ** โดยพิจารณา โอกาสที่จะเกิดผลกระทบ โอกาสที่จะเกิดความรุนแรงจากผลกระทบด้านสุขภาพในทางลบ ความรวดเร็วในการเปลี่ยนแปลงอันเกินขีดความสามารถของท้องถิ่นที่จะจัดการได้ การขยายวงกว้างของผลกระทบ (ระดับท้องถิ่น ภูมิภาค หรือระดับโลก) ระยะเวลาที่เกิดผลกระทบ และลักษณะของการเกิดผลกระทบ ผลกระทบสะสม ความสำคัญด้านเศรษฐกิจและสังคม กลุ่มเสี่ยงของประชาชนที่ได้รับผลกระทบ ความไวของชุมชน การฟื้นคืนสภาพเดิม ค่าใช้จ่ายในการลดผลกระทบ ศักยภาพของหน่วยงานที่เกี่ยวข้อง และผลกระทบในทางบวกหรือประโยชน์

3.3 **การเสนอแนะ มาตรการป้องกัน เฝ้าระวัง แก้ไข และติดตามตรวจสอบผลกระทบด้านสุขภาพ**

ทั้งนี้ผู้ศึกษาจะทำการจัดทำร่างรายงานการประเมินผลกระทบด้านสุขภาพ หลังจากนั้นจัดเวทีรับฟังความคิดเห็นของประชาชน และผู้มีส่วนได้เสีย เพื่อทบทวนร่างรายงานการประเมินผลกระทบด้านสุขภาพ

4. **การจัดทำรายงานการประเมินผลกระทบด้านสุขภาพ** ส่งให้หน่วยงานที่เกี่ยวข้องใช้ในการพิจารณา และตัดสินใจ

### ประโยชน์ที่ได้จากการประเมินผลกระทบของโครงการ

1. ทำให้เกิดการลดผลกระทบด้านสุขภาพของผู้ปฏิบัติงานในโครงการ และประชาชนโดยรอบโครงการ
2. ทำให้เกิดความเสมอภาคและความเป็นธรรมทางสุขภาพมากยิ่งขึ้น
3. ทำให้ผู้กำหนดนโยบายเห็นภาพว่าการตัดสินใจของพวกเขา มีผลกระทบต่อสุขภาพอย่างไร
4. ทำให้เกิดความเชื่อมโยงระหว่างสุขภาพและนโยบายการพัฒนาด้านต่าง ๆ
5. ทำให้เกิดความร่วมมือและประสานการดำเนินการระหว่างภาคส่วนต่าง ๆ ในการดูแลสุขภาพประชาชน
6. ทำให้เกิดการวางแผนและการตัดสินใจโดยใช้ความรู้และหลักฐานเชิงประจักษ์
7. ทำให้เกิดการลงทุนในการดำเนินการเพื่อสามารถดูแลสุขภาพประชาชนผู้ได้รับผลกระทบจากโครงการหรือกิจการ
8. ทำให้กระบวนการตัดสินใจเชิงนโยบาย มีความโปร่งใส เพราะมีการเปิดโอกาสให้ประชาชนและผู้มีส่วนได้เสียได้เข้าร่วมกระบวนการตัดสินใจด้วย